

Technisches Datenblatt

Produktmerkmale



Kühlschrank 700 l LED Beleuchtung, GN 2/1, Edelstahl

Modell

SAP -Code

00012361



- GN / EN -Größe im Gerät [mm]: GN 2/1
- Kammervolumen [l]: 458
- Mindestvorrichtungstemperatur [° C]: -2
- Maximale Gerätetemperatur [° C]: 7
- Isolationsdicke [MM]: 90
- Steuertyp: digital
- Innenbeleuchtung: Ja
- Türschloss: Ja
- Automatisches Auftauen: Ja
- Haccp: Ja
- Jährlicher Energieverbrauch [KWH]: 332

SAP -Code	00012361	Bruttovolumen [M3]	1.445
Netzbreite [MM]	847	Nettovolumen [M3]	1.298
Nettentiefe [MM]	733	Anzahl der GN / en	24
Nettohöhe [MM]	2090	GN / EN -Größe im Gerät [mm]	GN 2/1
Nettogewicht / kg]	118.00	Mindestvorrichtungstemperatur [° C]	-2
Power Electric [KW]	0.130	Maximale Gerätetemperatur [° C]	7
Wird geladen	230 V / 1N - 50 Hz	Kältemittel	R290
Kammervolumen [l]	458		

Technisches Datenblatt

Technische Zeichnung

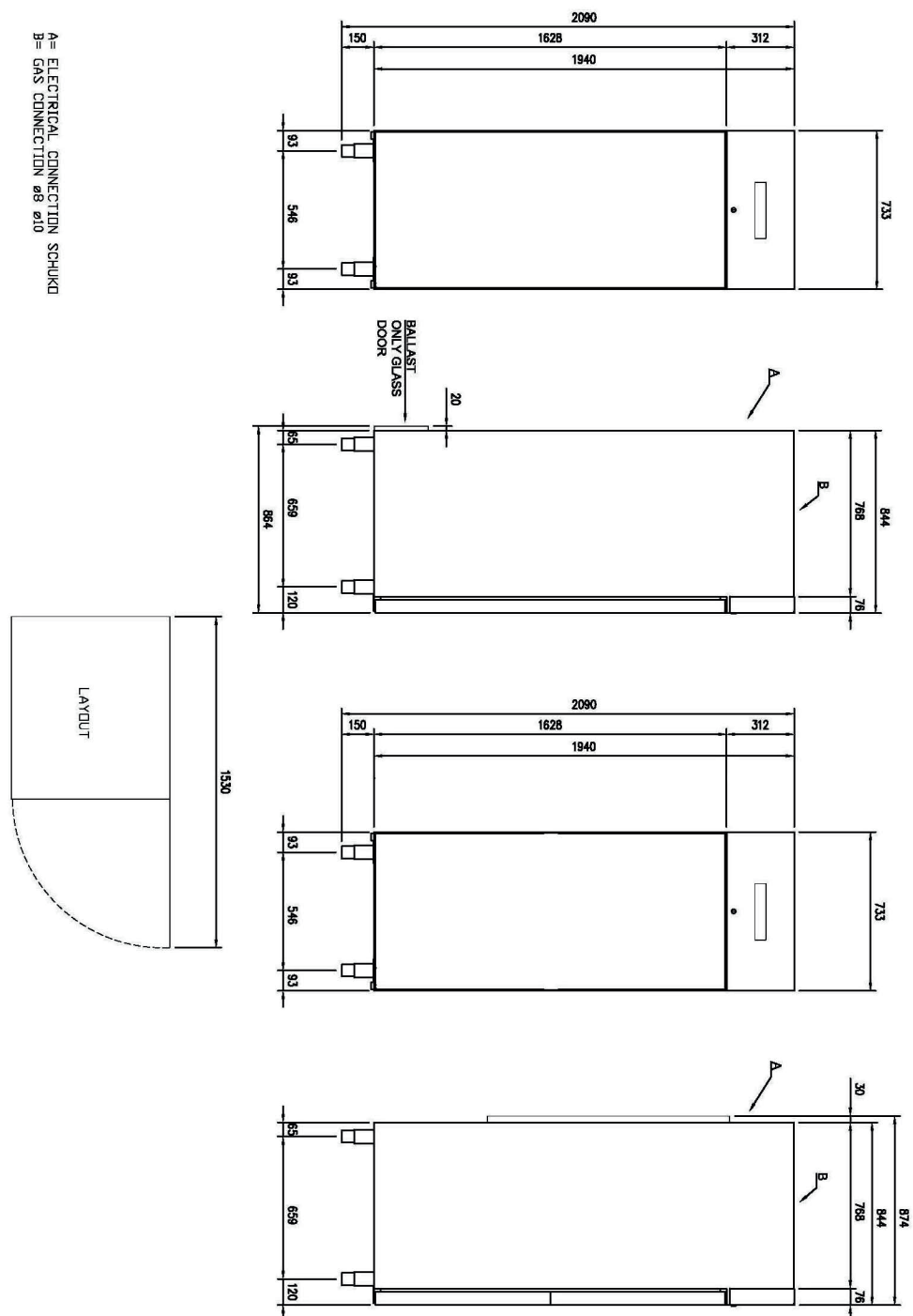


Kühlschrank 700 l LED Beleuchtung, GN 2/1, Edelstahl

Modell

SAP -Code

00012361





Kühlschrank 700 l LED Beleuchtung, GN 2/1, Edelstahl

Modell

SAP -Code

00012361

1

Isolation von 90 mm

Mindestverlust
– Energie sparen

2

Gegenseitige Öffnung

Variabilität des Standorts
– größere Effizienz des Betriebs
– Bessere Ergonomie der Küche

3

Nationärin

Korrosionsbeständigkeit
– längeres Leben
– medizinische Harmlesheit

4

Automatisches Auftauen

Nichts muss bewacht werden
– Immer ein ordnungsgemäß funktionierendes Gerät
ohne zusätzliche Serviceanforderungen

5

Räder, Beine

Variabilität
– Benutzerkomfort

6

Hochenergieklasse

Minimaler Energieverlust
hohe Effizienz
garantiert gekühlte Lebensmittel
– Einsparmaßnahmen
– hygienische Sicherheit

Technisches Datenblatt

technische Parameter



Kühlschrank 700 l LED Beleuchtung, GN 2/1, Edelstahl

Modell

SAP -Code

00012361

1. SAP -Code:

00012361

2. Netzbreite [MM]:

847

3. Nettentiefe [MM]:

733

4. Nettohöhe [MM]:

2090

5. Nettogewicht / kg:

118.00

6. Bruttobreite [MM]:

763

7. Grobtiefe [MM]:

873

8. Bruttohöhe [MM]:

2170

9. Bruttogewicht [kg]:

130.43

10. Gerätetyp:

Elektrisches Gerät

11. Power Electric [KW]:

0.130

12. Wird geladen:

230 V / 1N - 50 Hz

13. Kältemittel:

R290

14. Material:

AISI 304

15. Die Außenfarbe des Geräts:

Edelstahl

16. Maximale Umgebungstemperatur [° C]:

40

17. Geräteeigenschaften 2:

kühlend

18. GN / EN -Größe im Gerät [mm]:

GN 2/1

19. Anzahl der GN / en:

24

20. Kammervolumen [l]:

458

21. Bruttovolumen [M3]:

1.445

22. Nettovolumen [M3]:

1.298

23. Verstellbare Füße:

Ja

24. Isolationsdicke [MM]:

90

25. Anzahl der Türen:

1

26. Einheit:

Ja

27. Steuertyp:

digital

28. Türschloss:

Ja

Technisches Datenblatt

technische Parameter



Kühlschrank 700 l LED Beleuchtung, GN 2/1, Edelstahl

Modell

SAP -Code

00012361

29. Innenbeleuchtung:

Ja

33. Maximale Gerätetemperatur [° C]:

7

30. Haccp:

Ja

34. Automatisches Auftauen:

Ja

31. Jährlicher Energieverbrauch [KWH]:

332

35. Anzahl der Gitter:

3

32. Mindestvorrichtungstemperatur [° C]:

-2

36. Querschnitt der Leiter CU [mm²]:

0,5

- Výkon (kW): 2,4-3,3 (230 V)